

Fortalecimiento de las Redes de Información  
en Salud en AL&C (2024)



BIREME



Red BVS

## Calidad de información en Salud

*Información accesible y fiable en la toma de  
decisión en sistemas de salud nacionales y locales*



**JORGE BARRETO**  
FIOCRUZ, Investigador

*Evaluación de la calidad de la evidencia científica*



**MARIANA CABRAL**  
UNIFESP, profesora

09/mayo

11 a.m. (Brasília, GMT-3)

\*Idioma: Español



Regístrese en:  
<https://bit.ly/calidad-informacion>

# Portal Regional de la BVS

<https://bvsalud.org>

## Recursos de Apoyo a Decisiones en Salud



Mapas de Evidencias

**EVID@EASY**

Búsqueda Guiada de Evidencias



Guías y Recomendaciones GRADE



Síntesis de Evidencias para Políticas

The screenshot shows the EVID@Easy website interface. At the top left is the BVS logo (biblioteca virtual en salud). To its right is the EVID@EASY logo with the tagline 'BÚSQUEDA GUIADA DE EVIDENCIAS'. In the top right corner, there are language selection buttons for English, Español, Português, and Français. Below the logo area is a navigation bar with 'Home' and 'Sobre' links. The main content area features the EVID@EASY logo and the tagline 'Evidencia para respaldar sus decisiones en salud'. A numbered step '1' is highlighted, with the instruction 'Para comenzar, seleccione un tema o meta ODS3'. Below this, a list of ODS3 topics is provided. At the bottom, there are logos for OPS (Organización Panamericana de la Salud), BIREME (Centro Latinoamericano y del Caribe de Información en Ciencias de la Salud), and the BVS logo.

English Español Português Français

bvs  
biblioteca  
virtual en salud

Home Sobre

**EVID@EASY**  
Evidencia para respaldar sus decisiones en salud

**1** Para comenzar, seleccione un tema o meta ODS3

- Agenda de Salud Sostenible para las Américas
- Enfermedades Desatendidas
- ODS3 - Meta 3.1 Reducir la Mortalidad Materna
- ODS3 - Meta 3.2 Evitar muertes en recién nacidos y niños menores de 5 años
- ODS3 - Meta 3.3 Poner fin a las enfermedades desatendidas y detener enfermedades transmisibles
- ODS3 - Meta 3.4 Reducir las muertes prematuras por enfermedades no transmisibles
- ODS3 - Meta 3.5 Prevención y tratamiento del consumo de sustancias psicoactivas
- ODS3 - Meta 3.6 Reducir muertes y trauma causado por accidentes de tránsito
- ODS3 - Meta 3.7 Acceso universal a servicios de salud relacionados con salud sexual y reproductiva

EVID@Easy  
Términos y condiciones de uso | Política de privacidad

OPS  
Organización Panamericana de la Salud

BIREME  
Centro Latinoamericano y del Caribe de Información en Ciencias de la Salud

bvs  
biblioteca  
virtual en salud

LILACS

Navegación por temas del ODS 3 que responden a la pregunta de salud con los tipos de estudios seleccionados por los filtros de búsqueda en la BVS.

**2 Seleccione el problema**

- Aborto
- Complicaciones Infecciosas del Embarazo
- Complicaciones del Trabajo de Parto
- Cuidado Materno
- Hemorragia Posparto
- Hipertensión Inducida en el Embarazo
- Violencia y Desastres

Sus selecciones

- 1 ODS3 - Meta 3.1 Reducir la Mortalidad Materna

**3 ¿Está buscando evidencias para qué etapa del proceso de toma de decisiones?**

- Comprensión y caracterización del problema
- Identificación de opciones (intervenciones) para abordar el problema
- Consideraciones acerca la implementación de opciones (intervenciones)
- Evaluación del impacto de la implementación de opciones (intervenciones)

Sus selecciones

- 1 ODS3 - Meta 3.1 Reducir la Mortalidad Materna
- 2 Hipertensión Inducida en el Embarazo

**4 ¿Cuál es su interés específico relacionado con el problema?**

- Identificar los beneficios y daños de las opciones para abordar el problema utilizando revisiones sistemáticas
- Encontrar recomendaciones y directrices de práctica clínica y política de salud
- Encontrar recomendaciones y directrices GRADE de práctica clínica y política de salud
- Identificar los beneficios, los daños y el costo-efectividad de las opciones para abordar el problema utilizando evaluaciones de tecnologías sanitarias
- Encontrar síntesis de evidencias para políticas para las opciones

Sus selecciones

- 1 ODS3 - Meta 3.1 Reducir la Mortalidad Materna
- 2 Hipertensión Inducida en el Embarazo
- 3 Identificación de opciones (intervenciones) para abordar el problema

# EVID@Easy

Sus selecciones

- 1 ODS3 - Meta 3.1 Reducir la Mortalidad Materna
- 2 Hipertensión Inducida en el Embarazo
- 3 Identificación de opciones (intervenciones) para abordar el problema
- 4 Encontrar recomendaciones y directrices de práctica clínica y política de salud

Cancelar Buscar

Home / Búsqueda / (3)

Ordenar por  Mostrar: 20 | 50 | 100 Resultados 1 - 3 de 3

Más filtros

**Filtros aplicados**  
[Limpiar todos](#)

- Contexto en salud
  - ODS3 - Meta 3.1 Reducir la Mortalidad Materna [\(remove\)](#)
- Problema de salud
  - Hipertensión Inducida en el Embarazo [\(remove\)](#)
  - Pratica\_clinica\_politica [\(remove\)](#)
- Base de datos
  - BIGG - guías GRADE [\(remove\)](#)

Texto completo (3)

**Base de datos**  BIGG - guías GRADE (3)

1. WHO recommendations on drug treatment for non-severe hypertension in pregnancy  
[World Health Organization.](#)  
*Geneva; WHO; 2020. 94 p.*  
Monografía en Inglés | BIGG - guías GRADE | ID: biblio-1283271

2. WHO recommendations: drug treatment for severe hypertension in pregnancy  
[World Health Organization.](#)  
*Geneva; WHO; 2018. 82 p. tab.*  
Monografía en Inglés | BIGG - guías GRADE | ID: biblio-1354962

3. Calcium supplementation in pregnant women  
[World Health Organization.](#)  
*Geneva; WHO; 2013. 35 p.*  
Monografía en Inglés | BIGG - guías GRADE | ID: biblio-1283389

Ver mas detalles

**ENVIAR RESULTADO:**

**SELECCIÓN DE REFERENCIAS**


Listar seleccionados (0)  
[Limpiar lista](#)

**DETALLE DE LA BÚSQUEDA**

```
("5_ODS3_mortalidade_materna") AND tag_tema_saude: ("5_hypertensive_disorders") AND evideasy_perguntas:
```

# Portal BIGG

<https://bigg.bvsalud.org/es>



## Directrices y Recomendaciones GRADE

Plataforma de acceso integrado a los recursos de apoyo a las decisiones clínicas y de salud pública producidos por la OMS, OPS y otras instituciones nacionales e internacionales, que siguen el enfoque GRADE.

**BIGG - Base Internacional de Guías GRADE**

**BIGG REC - Recomendaciones GRADE de OPS/OMS para los ODS-3**

**BIGG Map - Mapa de las Intervenciones Farmacológicas para el Manejo de COVID19**

Guías GRADE  Recomendaciones GRADE


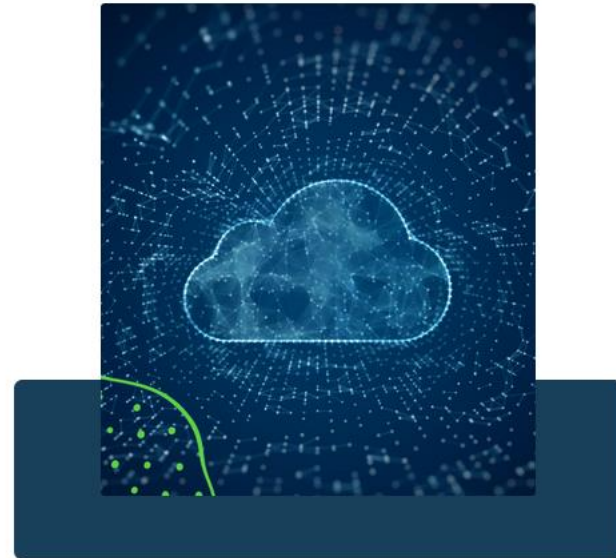


## Base Internacional de Guías GRADE

### Guías y directrices clínicas y de salud pública

Colección de guías y directrices clínicas seleccionadas y evaluadas según el enfoque GRADE (Grading of Recommendations, Assessment, Development, and Evaluations). Son más de 2 mil guías y directrices publicadas por la OMS, OPS y otras instituciones nacionales e internacionales del ámbito de la salud.

Acceder



### Recomendaciones de guías y directrices de la OPS y la OMS para ODS-3

Repositorio con más de 3 mil recomendaciones clínicas, de salud pública y políticas de salud para las metas del ODS-3 (Salud y Bienestar) extraídas de alrededor de 300 guías y directrices GRADE de la OMS y la OPS. Cada recomendación está relacionada al menos con una de las metas del ODS-3 y agrega información sobre la fuerza de la recomendación. BIGG-Rec utiliza el modelo PICD (población, intervenciones, comparadores y resultados) para mapear y catalogar las recomendaciones, permitiendo la toma de decisiones contextualizadas a nivel local, provincial, regional y jurisdiccional.

Salud Materna	Servicios de Salud Sexual y Reproductiva	Enfermedades Transmisibles	Enfermedades No Transmisibles
Abuso de Sustancias Adictivas	Salud Recién Nacidos y niños menores 5 años	Accidentes de Tráfico	Contaminación del Aire, el Agua y el Suelo
Personal Sanitario	Salud Universal	Riesgos para la Salud Nacional y Mundial	Control del Tabaco
Desarrollo de Vacunas y Medicamentos			

[Pesquisar](#)

Resultados: 41

## WHO recommendations on induction of labour, at or beyond term

[World Health Organization](#)

The primary audience for these recommendations includes health professionals who are responsible for developing national and local health-care guidelines and protocols and health workers involved in the provision of care to women and their newborns during pregnancy, labour and childbirth; this includes m...

[Trabalho de Parto Induzido, Serviços de Saúde Materna/normas, Cuidado Pré-Natal, Ultrassonografia Pré-Natal](#)

[Texto completo \(link principal\)](#)

[Texto completo \(link alternativo\)](#)

## Clinical management of COVID-19: living guideline - 15 September 2022

[World Health Organization](#)

The WHO COVID-19 Clinical management: living guidance contains the Organization's most up-to-date recommendations for the clinical management of people with COVID-19. Providing guidance that is comprehensive and holistic for the optimal care of COVID-19 patients throughout their entire illness is impor...

[COVID-19/complicações, COVID-19/diagnóstico, Máscaras, Saúde Global, Hospitalização, Respiração Artificial, Choque Séptico, Aleitamento Materno, Gravidez, Síndrome do Desconforto Respiratório/etiologia, Pneumonia Viral/etiologia, Cuidados Paliativos, Reabilitação, Administração dos Cuidados ao Paciente/organização & administração](#)

[Texto completo \(link principal\)](#)

[Texto completo \(link alternativo\)](#)

## Assunto principal

<a href="#">Aleitamento Materno</a>	12
<a href="#">Serviços de Saúde Materno-Infantil</a>	11
<a href="#">Saúde Materna</a>	6
<a href="#">Serviços de Saúde Materna</a>	6
<a href="#">Promoção da Saúde</a>	4
<a href="#">Maternidades</a>	4
<a href="#">Pré-Eclâmpsia</a>	3
<a href="#">Complicações na Gravidez</a>	3
<a href="#">Saúde Materno-Infantil</a>	3
<a href="#">Transmissão Vertical de Doenças Infecciosas</a>	3
<a href="#">Período Pós-Parto</a>	3
<a href="#">Pneumonia Viral</a>	2
<a href="#">Cuidado Pós-Natal</a>	2
<a href="#">Complicações Cardiovasculares na Gravidez</a>	2
<a href="#">Complicações Infecciosas na Gravidez</a>	2
<a href="#">Cuidado Pré-Natal</a>	2
<a href="#">Atenção Primária à Saúde</a>	2

Guías clínicas y de salud pública seleccionadas y evaluadas según el enfoque GRADE

Buscar en BIGG-REC



Año

Edad

Institución

[Ver mapa](#)

### Salud materna

- ▶ Mujeres embarazadas
- ▼ [Salud materna](#) [Limpiar](#)
  - Progreso anormal del trabajo de parto
  - Técnicas anestésicas
  - Cuidado antenatal
  - Bacteriuria asintomática en embarazadas
  - Lactancia materna
  - Cesáreas
  - Diabetes y embarazo
  - Embarazo ectópico
  - Planificación familiar
  - Trastornos hipertensivos del embarazo
  - Inducción del parto

### Seleccionar intervención

- Intervenciones farmacológicas
- Actividad física y fisioterapia
- Medicina alternativa y complementaria
- Procedimientos
- Dieta e intervenciones dietéticas
- Intervenciones conductuales
- Salud pública
- Sistemas de salud

Total: 1036 recomendaciones

Ver título de directriz

Profilaxis antiviral en mujeres embarazadas y adolescentes. En los entornos en los que se dispone de pruebas de ADN del VHB o AgHBe, se recomienda la profilaxis con fumarato de disoproxilo de tenofovir (TDF) para todas las mujeres embarazadas con pruebas positivas para el VHB (o AgHBs positivo) con ADN del VHB  $\geq 200\ 000$  UI/ml o seropositivas para el AgHBe (preferiblemente desde el segundo trimestre del embarazo hasta al menos el parto o la finalización de la serie de vacunación neonatal contra el VHB), para prevenir la transmisión maternoinfantil del VHB.

**Año:** 2024  
**Institución:** Organización Mundial de la Salud

Fuerte



[Más detalles](#)

Se recomienda tratamiento para la población adolescente ( $\geq 12$  años) con hepatitis B crónica (incluidas las embarazadas y las niñas y las mujeres en edad fértil) con coinfecciones (como VIH, hepatitis D o hepatitis C); antecedentes familiares de cáncer de hígado o cirrosis; inmunosupresión (como la debida a uso prolongado de esteroides, trasplante de órganos sólidos o células madre); comorbilidades (como diabetes o esteatosis hepática asociada a disfunción metabólica); o manifestaciones extrahepáticas (como glomerulonefritis o vasculitis), independientemente de la puntuación del APRI o de los niveles de ADN del VHB o ALT.

**Año:** 2024  
**Institución:** Organización Mundial de la Salud

Condicional



[Más detalles](#)

Se recomienda tratamiento para todas las personas adultas con hepatitis B crónica (incluidas las embarazadas y las niñas y mujeres en edad reproductiva) con: Evidencia de fibrosis significativa ( $\geq F2b$ ) basada en una puntuación del índice APRI de  $>0,5$  o un valor de elastografía transitoria de  $>7,0$  kPa o evidencia de cirrosis (F4) basada en criterios clínicos (o una puntuación del APRI de  $>1$  o un valor de elastografía transitoria (FibroScan®) de  $>12,5$  kPa), independientemente de los niveles de ADN del virus de la hepatitis B (VHB) o de ALT.

**Año:** 2024  
**Institución:** Organización Mundial de la Salud

Fuerte



[Más detalles](#)



# Mapas de Evidencia

<https://bvsalud.org/mapa-de-evidencias/es/>



## Mapas de Evidencia

Una visión general de la evidencia existente que contribuye a la Traducción del Conocimiento en Salud

Acerca



Efectividad de la Marihuana Medicinal

### Mapa de Evidencias - Estratégias em programas e políticas de alimentação e nutrição

O Mapa apresenta uma visão geral das evidências sobre os efeitos de ações e estratégias para promover a nutrição e a alimentação saudável nas diretrizes previstas na Política Nacional de [...]

### Mapa de evidências - Doenças Crônicas Não Transmissíveis

Este mapa de evidências apresenta estratégias para o cuidado de pessoas com as seguintes Doenças Crônicas Não Transmissíveis (DCNT): Diabetes Mellitus Tipo 2, Hipertensão Arterial sistêmica e Obesidade. A partir [...]

### Evidence Map on Aromatherapy Clinical Effectiveness

This map presents overview evidence of the clinical effects of essential oils in humans. The search was conducted in several databases, and 73 systematic review studies were included. Main Findings: [...]

Todos los mapas

## Colecciones de mapas



Prácticas Integrativas y Salud Complementaria



COVID-19



Promoción de la salud

## Evaluación de Revisiones Sistemáticas por nivel de confianza (AMSTAR)

### Redução da Mortalidade Materna by BIREME

#### Mapa de Evidência - Redução da Mortalidade Materna

BIREME/OPAS/OMS

Mapa de Evidência (por nível de confiança) | Mapa de Evidência (por efeitos) | Resumo | Sobre

Efeitos da Intervenção (Alto) | População (Alto) | Desenho dos Estudos (Alto) | Desenho de Revisão (Alto) | País/Região Foco (Alto) | Revisões selecionadas: 116

	Complicações do Trabalho de Parto					Complicações na Gravidez							
	Desfechos	Descolamento Prematuro da Placenta	Hemorragia Pós-Parto	Histerectomia Pós-Parto	Necessidade de Transfusão de Sangue	Necessidade de Uterotônicos	Placenta Retida	Diabetes Gestacional	Eclâmpsia	Hipertensão Gestacional	Hipertensão Gestacional Grave	Pré-Eclâmpsia	Síndrome HELLP
Assistência ao Parto	Intervenções												
	Conduta Ativa no Trabalho de Parto		Alto		Moderado								
	Conduta Expectante no Trabalho de Parto		Alto									Criticamente Baixo	Criticamente Baixo
	Gestão da Equipe Hospitalar		Criticamente Baixo										
	Indução ao Trabalho de Parto								Moderado			Alto	
	Parto Antecipado Planejado												
Parto de Emergência		Criticamente Baixo						Criticamente Baixo				Criticamente Baixo	

Nível de confiança: Alto (Verde), Moderado (Amarelo), Baixo (Vermelho), Criticamente Baixo (Cinza)

Clique para acessar as evidências

Título	País de Publicação	Nível de Confiança	Base de Dados
A systematic review of maternal and infant outcomes following magnesium sulfate for pre-eclampsia/..	Irlanda	Criticamente Baixo	MEDLINE
Abdominal decompression in normal pregnancy (Review)	Inglaterra	Baixo	MEDLINE
Activated protein C in normal human pregnancy and pregnancies complicated by severe preeclampsia: ..	Estados Unidos	Criticamente Baixo	MEDLINE

# Portal Regional de la BVS

<https://pesquisa.bvsalud.org>

Filtros de búsqueda  
por tipo de estudio

<https://bvsalud.org/queries>

La BVS tiene una colección de **37.895.901** referencias de documentos. [Haga clic aquí para ver la colección completa](#) o busque aplicando uno o más de los filtros a continuación

**Base de datos**

- MEDLINE (34546883)
- LILACS (1084228)
- WPRIM (Pacífico Occidental) (943858)
- WHO IRIS (261587)
- IBECS (231172)
- BINACIS (208091)
- CUMED (86346)
- BDEFN - Enfermería (74243)
- Index Psicología - Revistas (68143)
- PAHO (56432)

[Mostrar más...](#)

**Asunto principal**

- Neoplasias (364582)
- Encéfalo (318290)
- Neoplasias de la Mama (302178)
- Antineoplásicos (234450)
- COVID-19 (228277)
- Antibacterianos (222750)
- Hígado (217889)
- Neoplasias Pulmonares (217863)
- Infecciones por VIH (213139)
- Hipertensión (201644)

[Mostrar más...](#)

**Tipo de estudio**

- Estudio de incidencia (690821)
- Revisión sistemática (564321)
- Estudio de evaluación (507616)
- Evaluación económica en salud (434231)
- Revisión sistemática de estudios observacionales (39120)
- Evaluación de tecnologías sanitarias (25002)
- Overview (3102)
- Síntesis de evidencia (2143)
- Resumen estructurado de revisión sistemática (1863)

**Idioma**

- Inglés (31489131)
- Español (1387025)
- Chino (927064)
- Portugués (717025)
- Alemán (716828)
- Francés (679111)
- Ruso (629601)
- Japonés (428405)
- Italiano (197384)
- Coreano (194705)

[Mostrar más...](#)

**Intervalo de año de publicación**

**Texto completo**

**Repositorio de estrategias de búsqueda en la BVS**  
Estrategias de búsqueda para temas específicos

**Acerca**

[Página inicial](#) > Resultados de la categoría: Metodología de los Estudios en Salud

**Búsqueda**  
Buscar por

**Evaluación de tecnologías sanitarias**  
12/04/2022  
Estrategia de búsqueda para el Filtro Tipo de Estudio en la BVS, validado según la metodología LILACS

**Publicaciones gubernamentales**  
28/07/2021  
Estrategia de búsqueda para el Filtro Tipo del Documento en la BVS

**Informes técnicos**  
28/07/2021  
Estrategia de búsqueda para el Filtro Tipo del Documento en la BVS

**Metaanálisis**  
28/07/2021  
Estrategia de búsqueda para el Filtro Tipo de Estudio en la BVS

**Guía de Práctica Clínica**  
17/07/2020  
Estrategia de búsqueda para el Filtro Tipo de Estudio en la BVS, validado según la metodología LILACS

**Pronóstico**  
06/07/2020  
Estrategia de búsqueda para el Filtro Tipo de Estudio en la BVS

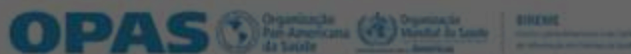
**Estudios de Incidencia**  
06/07/2020  
Estrategia de búsqueda para el Filtro Tipo de Estudio en la BVS

**Etiología**  
06/07/2020  
Estrategia de búsqueda para el Filtro Tipo de Estudio en la BVS

**Tamizaje**  
06/07/2020  
Estrategia de búsqueda para el Filtro Tipo de Estudio en la BVS

**Factor de riesgo**  
06/07/2020  
Estrategia de búsqueda para el Filtro Tipo de Estudio en la BVS

« < 2 3 4 5 6 > »



# Metodologia LILACS

Conjunto de políticas, sistemas e fluxos de trabalho que visam criar e gerir uma base bibliográfica oficial e registar a literatura científica e técnica em saúde em um país ou temática



# LILACS

A Metodologia LILACS possibilita o desenvolvimento de bases de dados bibliográficas que enfatizam as características da produção científica e técnica da área da Saúde da América Latina e Caribe.



# Misión de LILACS

Dar **visibilidad** y facilitar el **acceso** a la **literatura científica y técnica** publicada en los países de América Latina y el Caribe y contribuir así a disminuir la brecha entre el conocimiento científico y práctica en salud, y reducir las inequidades en salud en la Región.

[Fuente: LILACS, un espacio de todos y para todos – Boletín BIREME/OPS/OMS](#)



BIREME





# ¿Qué es LILACS?

LILACS es más que una base de datos referencial con enlaces a textos completos.

Es un **ecosistema de información** que comprende:

- metodologías y tecnologías para la gestión, almacenamiento, curación y publicación de documentos técnicos y científicos, y;
- bases de datos bibliográficas especializadas en Ciencias de la Salud, de forma descentralizada y colaborativa para su coordinación, alimentación y mantenimiento.  
Comprende más de 100 bases de datos bibliográficas especializadas en Salud, siendo LILACS la más grande y completa de ellas.

Fuente: [Introdução à LILACS | | Guias e Manuais \(bvsalud.org\)](#)

# Características de la Fuente de Información (base de datos) reflejadas en los criterios



# ¿Que es Metodología LILACS?

Conjunto de políticas, sistemas y flujos de trabajo que visam crear y gestionar una base de datos bibliográfica para el registro de la literatura científica y técnica en salud en un país o área temática

Estructura y llenado de metadatos



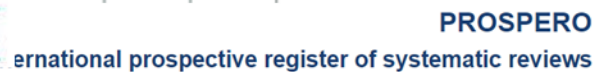
International Standard Bibliographic Description (ISBD)



Calidad de datos



Calidad de contenido



International Clinical Trials Registry Platform



Arbitraje por pares



Declaración de Singapura  
Reproducibilidad de la investigación



Tecnología



Symfony



PostgreSQL



Servicio de OAI-PMH



python

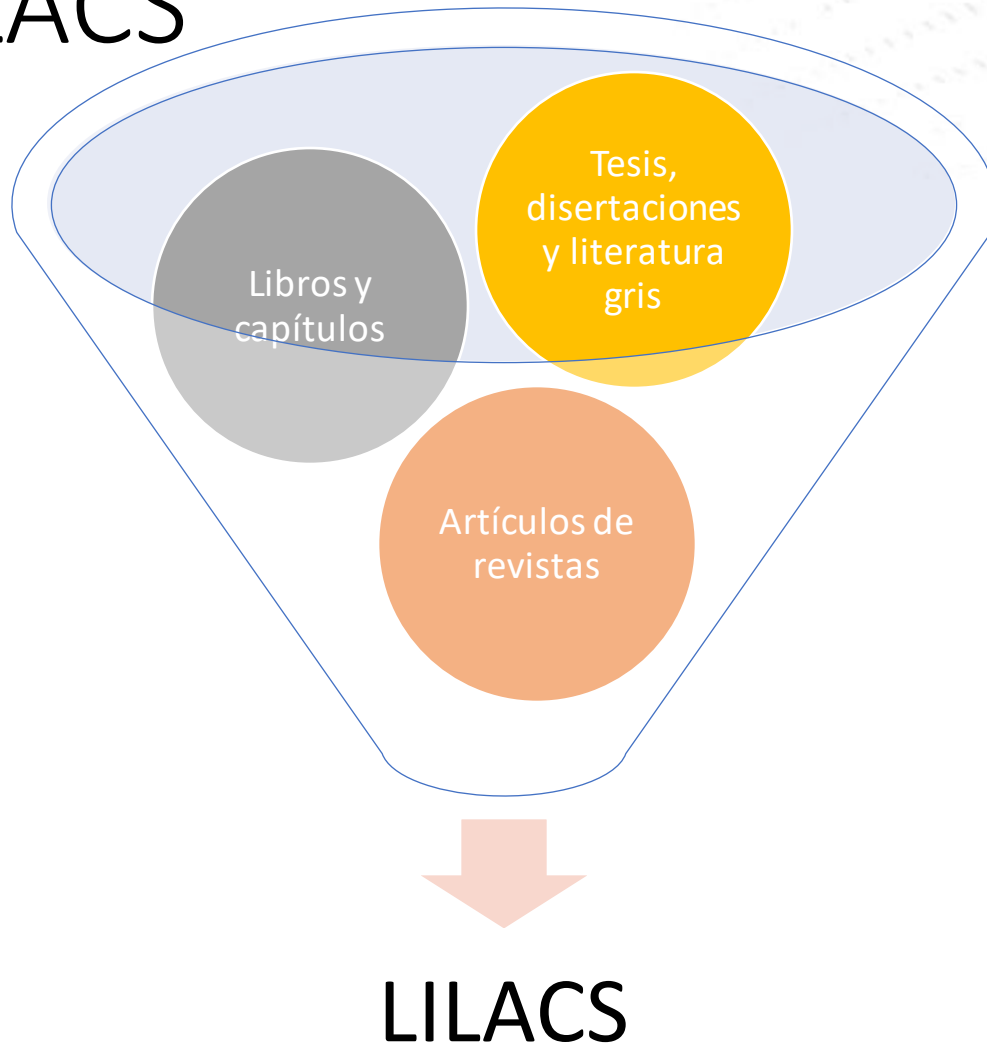


tableau SOFTWARE



Looker PART OF Google Cloud

# Criterios de selección de documentos de LILACS



- Salud y áreas correlatas
- Literatura científica y técnica publicada en los países de América Latina y el Caribe
- Publicado a cualquier tiempo
- Idiomas: español, portugués, inglês, francês
- Principal criterio: Mérito científico



Producción científica y técnica sobre el Objetivo de Desarrollo Sostenible 3 - Salud y Bienestar





# Criteria de Selección y Permanencia de Revistas LILACS

Sistema Latinoamericano y del Caribe de Información en Ciencias de la Salud



Aclara y ratifica el rol de BIREME, Centros Coordinadores, Editores de Revistas y Centros Cooperantes



Cr terios que adopta para la evaluaci n de las revistas para LILACS – considerando la adecuaci n local y con cr terios compatibles con el regional)



Comit  de evaluaci n y selecci n de LILACS constituido por expertos en los  reas de salud en los pa ses y  reas tem ticas LILACS



Coordinador debe informar a BIREME sobre la admisi n autom tica de revistas MEDLINE y SciELO e indicar el Centro Cooperante responsable por indizaci n tem tica

# Criterios de Selección y Permanencia de Revistas LILACS



Mérito científico validado por el comité de evaluación LILACS



50% artículos originales

→ Originalidad x Inédito

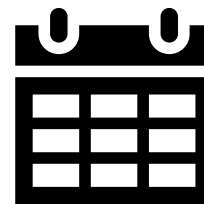
se aceptan revistas que publican preprints



Acceso al texto completo



Datos actualizados en el ISSN



Periodicidad y Puntualidad

→ Flujo continuo



Número mínimo de artículos por año

Criterios fundamentales:



# Criterios de Selección y Permanencia de Revistas LILACS

Calidad de datos:



Descriptores en Ciencias de la Salud da Saúde

Vocabulario controlado



Códigos de país e idioma



U.S. National Library of Medicine

Reglas de indización de NLM



Título abreviado, país de publicación y otros



ORCID

Números persistentes de autor y documentos electrónicos

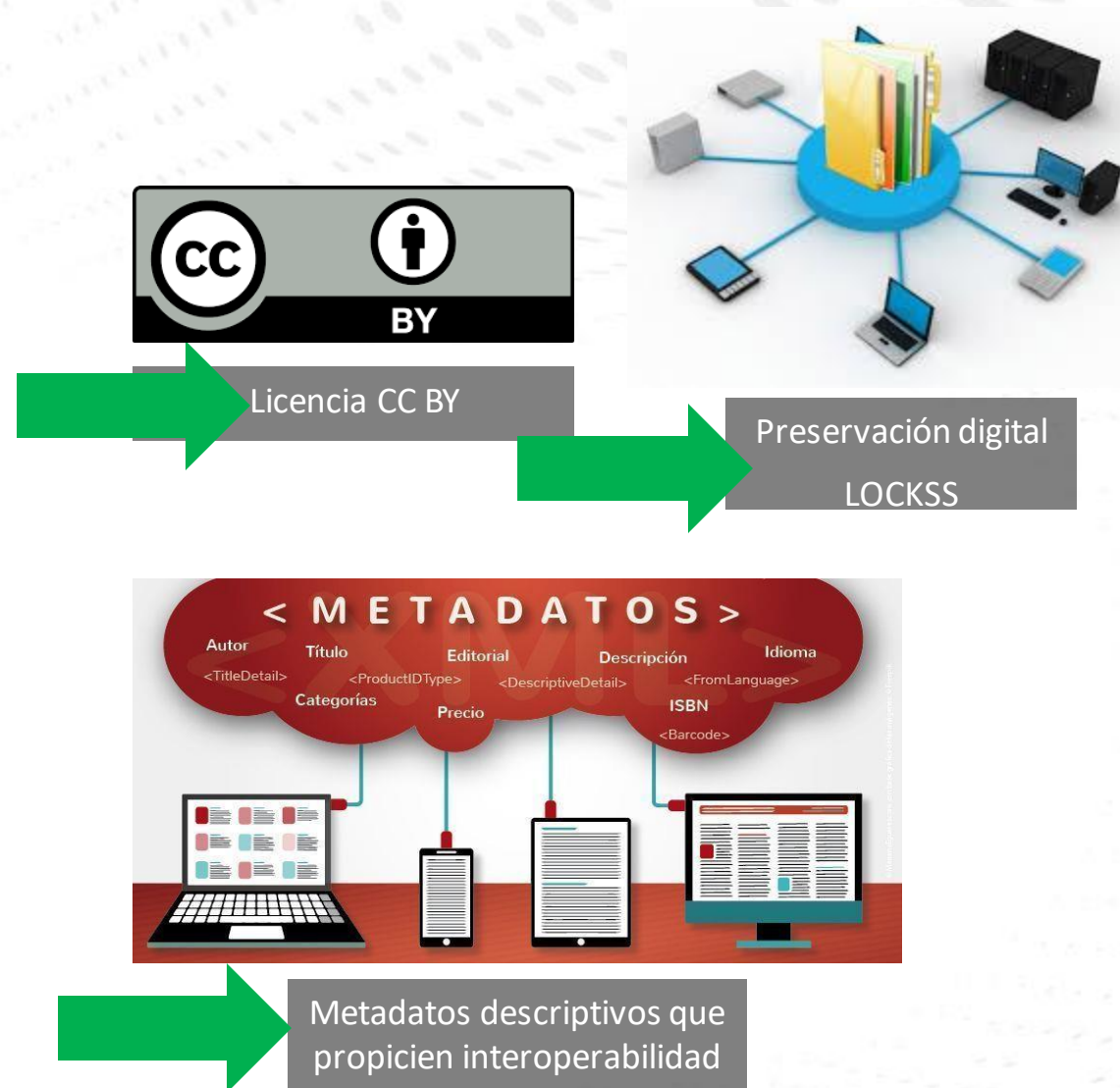


BIREME



# Criterios de Selección y Permanencia de Revistas LILACS

Calidad de datos



[Fuente imágenes](#)

# Criterios de Selección y Permanencia de Revistas LILACS



Estandar para publicaciones de revistas científicas en salud



Autoría según la taxonomía de CRediT



Recomendaciones de ética en investigación



Guías para publicación de resultados de investigación

Calidad de contenido:



Adopción de herramientas para detección de plagio  
Reproductibilidad de la investigación



# Criterios de Selección y Permanencia de Revistas LILACS

Calidad de contenido



**PROSPERO**  
International prospective register of systematic reviews



**BIREME**



# Y sobre la BVS?



**BIREME**





# Metodología LILACS

Valores

Acceso

Fiabilidad

Accesibilidad

Transparencia

Interoperabilidad

Seguridad

Diversidad

Integridad

Precisión

Relevancia

Actualidad

Colaboración

Autonomía







# Metodología LILACS

Valores

Acceso  
Fiabilidad

Accesibilidad  
Seguridad

Transparencia

Interoperabilidad

Integridad

Precisión  
Actualidad

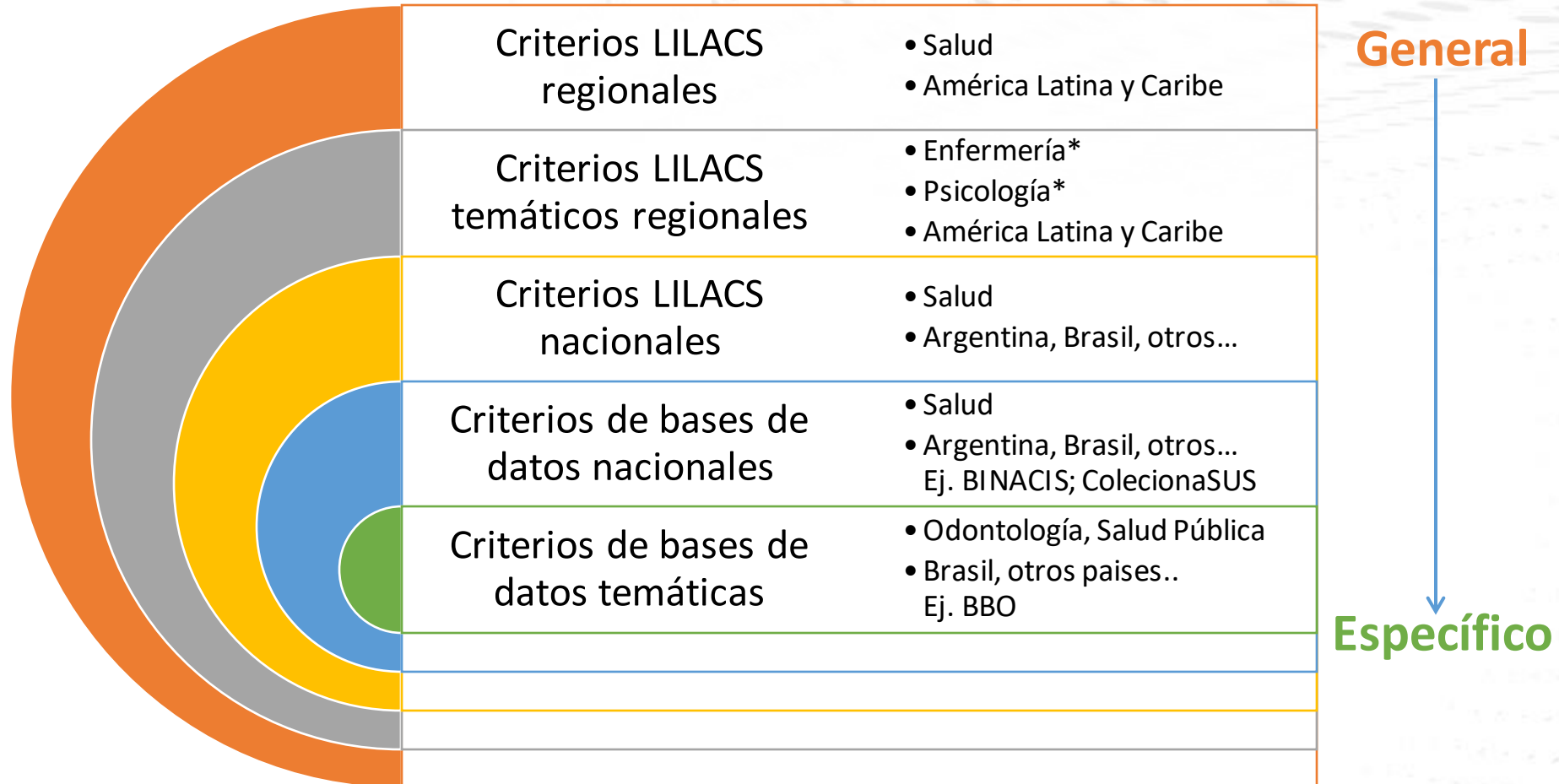
Colaboración  
Autonomía

Diversidad

Relevancia



# Especificidad de los criterios para revistas



\* Redes temáticas que evalúan revistas de AL&C para LILACS



# Directrices para conducción y presentación de resultados de investigación

Directrices para presentación de informes de investigación

Ensayos clínicos	CONSORT
Estudios observacionales	STROBE
Revisiones sistemáticas	PRISMA
Protocolos de estudio	SPIRIT
Estudio de diagnóstico/prognosis	STARD
Informes de casos	CARE
Guías de práctica clínica	AGREE
Investigación calitativa	SRQR
Estudios pré-clínicos animales	ARRIVE
Estudios de mejora de calidad	SQUIRE
Evaluación económica	CHEERS





# Registro de estudios y protocolos de estudios

## Registro del Ensayo Clínico

Clinicaltrials.gov	CT
Registro Brasileiro de Ensaios Clínicos	ReBEC
Registro Público Cubano de Ensaios Clínicos	RPCEC
The Universal Trial Number	UTN
Australian Clinical Trials Registry	ACTR
Chinese Clinical Trial Register	ChiCTR
Clinical Research Information Service	CRiS
Clinical Trials Registry - India	CTRI
German Clinical Trials Register	DRKS
EU Clinical Trial Register	EU-CTR
Iranian Registry of Clinical Trials	IRCT
International Standard Randomised Controlled Trial Number Register	ISRCTN
Japan Primary Registries Network	JPRN
Netherlands Trial Register	NTR
Pan African Clinical Trial Registry	PACTR
Sri Lanka Clinical Trials Registry	SLCTR
University Hospital Medical Information Network	UMIN

Directrices para presentación de informes de investigación



BIREME

