

# Qualidade de la Evidencia

---

Dr. Mariana Cabral Schweitzer, PhD.

Preventive Medicine Department, Escola Paulista de Medicina, Universidade Federal de São Paulo, Prof.

Brazilian Academic Consortium for Integrative Health, President



**BIREME**  
Centro Latino-Americano e do Caribe  
de Informação em Ciências da Saúde

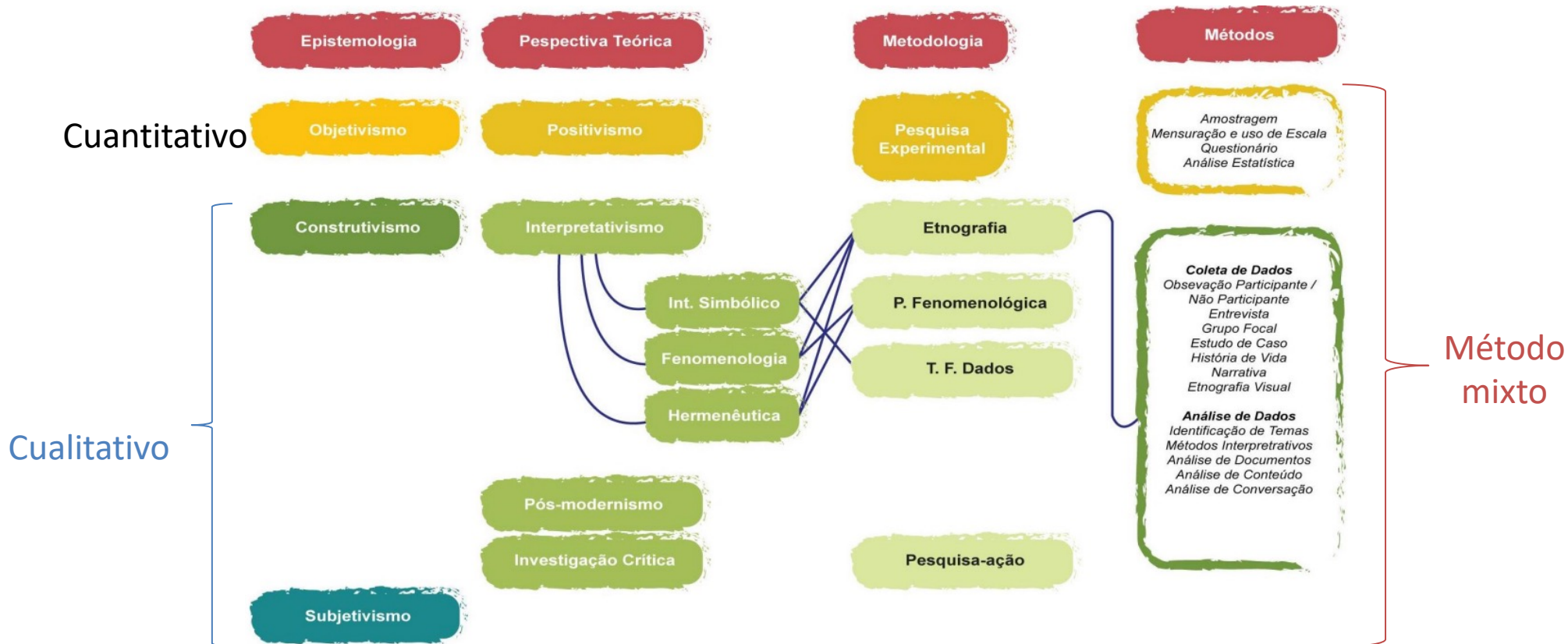


# Investigación

---

"Un procedimiento reflexivo, sistemático, controlado y crítico, que permite descubrir nuevos hechos o datos, relaciones o leyes, en cualquier campo del conocimiento".  
(Marconi y Lakatos, 2003)

# Paradigmas e Métodos de Pesquisa



<https://repositorio.usp.br/directbitstream/228e30da-9a5a-4467-9814-e4a5cff919a3/HOGA%2C%20L%20A%20K%20doc%20112e.pdf>

## Cuantitativo

- Analiza hechos con cuestionarios cerrados, de forma estandarizada.
- Busca la precisión matemática y los modelos estadísticos.
- Búsqueda de variables implicadas en el problema de estudio, a partir de una muestra representativa.

## Cualitativo

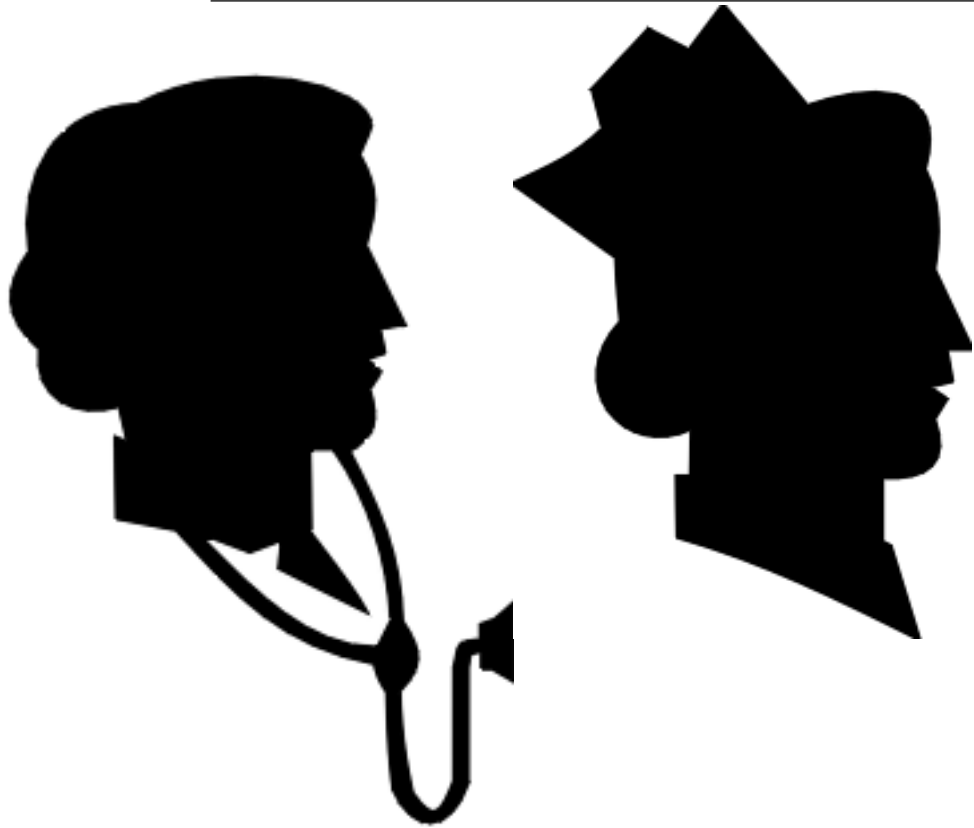
- Utiliza múltiples fuentes de datos, como la observación, las entrevistas abiertas y los informes.
- Se preocupa más por los significados que por la frecuencia de los hechos.
- Opera con narrativas y descripciones de un grupo o individuos específicos.



Quantitative

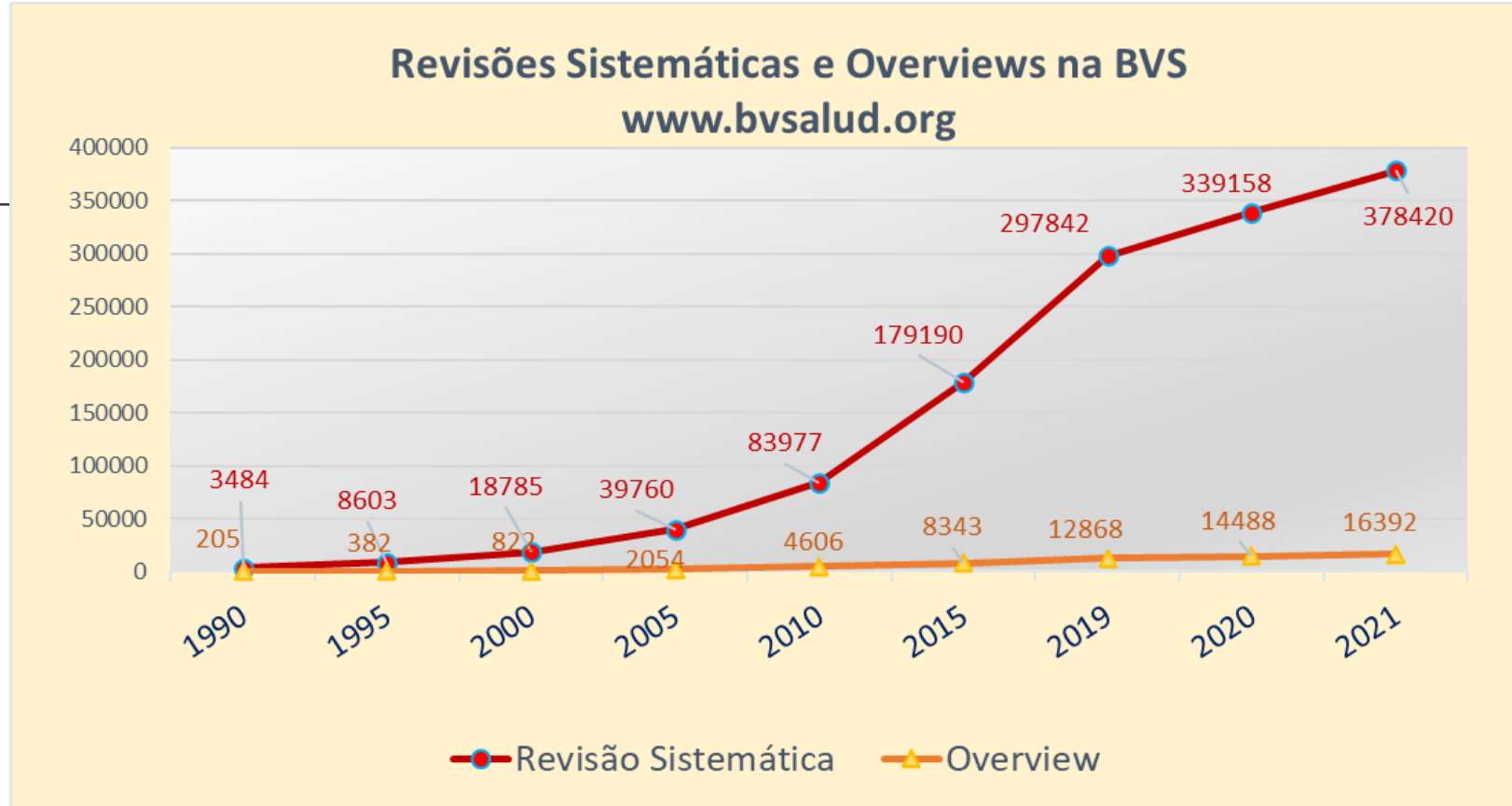


Qualitative



Profesionales de la salud,  
estudiantes, pacientes y  
gestores buscan  
evidencias





Títulos BVS – 32,9 milhões  
 Revisões sistemáticas– 378,4 mil  
 Resumen 16,3 mil

# TCIM Evidence map six-step methodology



## Traditional, complementary, and integrative medicine evidence map: a methodology to an overflowing field of data and noise

Mariana Cabral Schweitzer,<sup>1</sup> Carmen Verônica Mendes Abdala,<sup>2</sup>  
Caio Fabio Schlechta Portella,<sup>3</sup> and Ricardo Ghelman<sup>3</sup>

**Suggested citation** Schweitzer MC, Abdala CVM, Portella CFS, Ghelman R. Traditional, complementary, and integrative medicine evidence map: a methodology to an overflowing field of data and noise. Rev Panam Salud Publica. 2021;45:e48. <https://doi.org/10.26633/RPSP.2021.48>

### ABSTRACT

Every day there is criticism about lack of evidence on traditional, complementary, and integrative medicine (TCIM). But is this narrative evidence-based? Are we really missing research about TCIM? Or are we just not looking correctly at the evidence? Evidence maps are a useful method with the dual function of synthesizing available evidence on a specific topic and identifying knowledge gaps. This article presents a six-step evidence map methodology along with recently published TCIM evidence maps, including one related to COVID-19. TCIM evidence maps are useful instruments to inform decision-making for policymakers, health practitioners, and patients.



VHL TCIM  
Americas  
Traditional, Complementary  
and Integrative Medicine



Español Português

[Home](#) [About](#) [The Network](#) [Directory](#) [Regulations and Policies](#) [Understanding the TCIM](#) [Evidence Map](#)

Academic Consortium

### Evidence Map

As a contribution to facilitate access to available evidence, as well as to identify knowledge gaps, the TCIM Americas Network, the [Brazilian Academic Consortium of Integrative Health \(CABSIN\)](#) and BIREME/PAHO/WHO, have joined efforts to systematize the scientific evidence on Traditional, Complementary, and Integrative Medicine (TCIM) through evidence maps. The maps aim to supporting health professionals, decision-makers, and researchers in the construction of evidence-based health actions.

The evidence maps present, in a matrix of interventions and outcomes, an overview and a graphic synthesis of the evidence on interventions of TCIM-related medical systems and therapeutic methods for specific health problems. The maps are prepared in a process that involves a systematic search of documents in the main databases, study selection according to inclusion criteria, and subsequent characterization.



Acerca



### Mapa de evidências terapias complementares e integrativas para Doenças Cardiovasculares

O mapa apresenta uma visão geral das evidências sobre os efeitos das Práticas Complementares e Integrativas de Saúde (PICS) para Doenças Cardiovasculares. A partir da caracterização de centenas de estudos... [...]

### Mapa de Evidências Efetividade Clínica da Medicina Antroposófica. Evidence Map Clinical Effectiveness of Anthroposophical Medicine.

O mapa apresenta uma visão geral das evidências sobre os efeitos da Medicina Antroposófica aplicada à Saúde. A partir de uma ampla busca bibliográfica foram incluídos no mapa 33 estudos... [...]

### Mapa de Evidências sobre estratégias para prevenção e tratamento do excesso de peso infantil

O mapa apresenta uma visão geral das evidências sobre estratégias voltadas para a prevenção e cuidado do excesso de peso no público infantil. A busca bibliográfica para elaboração deste mapa... [...]

Todos los mapas



## Colecciones de mapas

Prácticas Integrativas  
y Salud Complementaria



# Mapa de Evidência - Efetividade Clínica das Práticas Mente e Corpo da Medicina Tradicional China

BIREME/OPAS/OMS



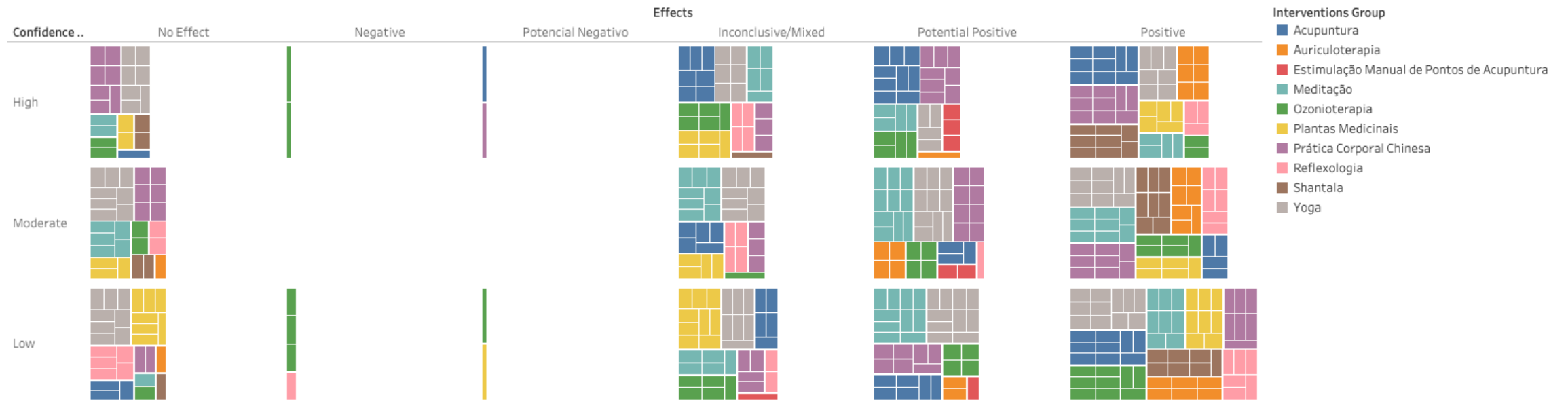
**Tipo de Revisão** (All) | **Desenho dos Estudos** (All) | **Revisões selecionadas:** 180  
**País / Região Foco** (All) | **População** (All) | **Efeitos** (All)

Intervenções		Desfechos	Câncer					Doenças Agudas	
			Câncer de Mama	Dor Oncológica	Fadiga na Quimioterapia	Náusea e Vômito na Quimioterapia	Sintomas Gerais do Câncer	Acidente Vascular Cerebral	Dermatopatias
Estimulação Manual de Pontos de Acupuntura	Shiatsu								
	Tuiná (Acupressão)				●				
Prática Corporal Chinesa	Baduanjin								
	Exercício Tradicional C..								
	Qi Gong					● ● ●		●	
	Tai Chi	● ● ●		●		● ●			●
	Tai Chi Chuan		●			●	●		●

Nível de confiança



# Nível de evidencia



# Implementación de la atención em salud basada en la evidencia

Identificar en las revisiones las implicaciones para la práctica y el nivel de evidencia de las recomendaciones.

Discutir con el personal, los gerentes y los usuarios la nueva evidencia

Organice un cronograma o una lista de verificación para incorporar la evidencia en la práctica.

Incluir al personal, a los directivos y a los usuarios en la incorporación de las evidencias

Evaluar la incorporación de evidencias

Sínteses e mapas de evidência em Medicinas Tradicionais, Complementares e Integrativas/Práticas Integrativas e Complementares em Saúde no enfrentamento da dor crônica.

**RELATÓRIO FINAL**

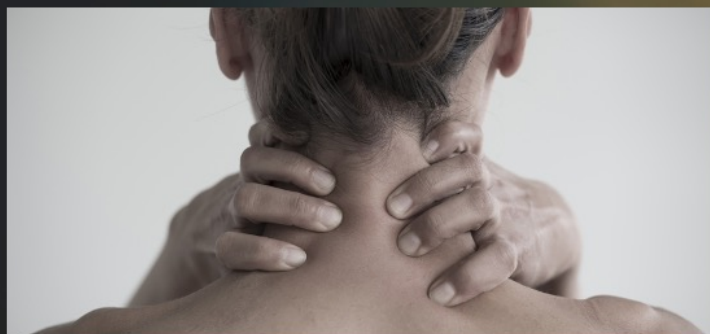


**CABSIN**  
CONSÓRCIO ACADÊMICO  
BRASILEIRO DE  
SAÚDE INTEGRATIVA

FROM TCIM EVIDENCE  
MAPS TO GUIDELINE ON  
CHRONIC PAIN



**CABSIN**  
BRAZILIAN ACADEMIC  
CONSORTIUM FOR  
INTEGRATIVE HEALTH



In 2023, in cooperative work between CABSIN and the São Paulo Municipal Health Secretariat, the best evidence of interventions were included in the government's guideline for chronic pain based on the TCIM evidence map for pain, in order to promote integrative care.

**SYSTEMATIZING EVIDENCE-BASED  
RECOMMENDATIONS**

A panel of experts in chronic pain assessed the effect and quality of systematic reviews using the Amstar2 method, recommending interventions with a positive effect and a high level of confidence. The recommendations were aligned with the list of national policy interventions and the local resources of the são paulo health system. The draft guidelines were open for public consultation for one month.

**TCIM EVIDENCE-BASED  
RECOMMENDATIONS FOR CHRONIC PAIN**

Auricular Therapy, Acupuncture, Cupping Therapy, Moxibustion, Tai Chi, Reflexology, Phytotherapy, Meditation, Yoga and Therapeutic Touch.

CABSIN.ORG.BR  
CABSIN@CABSIN.ORG.BR  
**CABSIN**  
BRAZILIAN ACADEMIC  
CONSORTIUM FOR  
INTEGRATIVE HEALTH



Secretaria Municipal da Saúde

Protocolo Clínico e Diretrizes  
Terapêuticas da Dor Crônica  
nos Centros de Referência  
da Dor Crônica do Município  
de São Paulo



# Análisis de datos

A METHODS GROUP OF



THE COCHRANE  
COLLABORATION®

RevMan – Cochrane <http://tech.cochrane.org>

SUMARI – JBI [www.joannabriggs.edu.au](http://www.joannabriggs.edu.au)

PRISMA [www.prisma-statement.org](http://www.prisma-statement.org)

CASP [www.casp-uk.net](http://www.casp-uk.net)





**Home**

About us

Library

Toolkits

Courses & events

News

Blog

Librarian Network

Contact

## Your one-stop-shop for writing and publishing high-impact health research

find reporting guidelines | improve your writing | join our courses | run your own training course | enhance your peer review | implement guidelines



### Library for health research reporting

The Library contains a comprehensive searchable database of reporting guidelines and also links to other resources relevant to research reporting.



Search for reporting  
guidelines



Not sure which reporting  
guideline to use?



Reporting guidelines



### Reporting guidelines for main study types

[Randomised trials](#)

[CONSORT](#)

[Extensions](#)

[Observational studies](#)

[STROBE](#)

[Extensions](#)

[Systematic reviews](#)

[PRISMA](#)

[Extensions](#)

[Study protocols](#)

[SPIRIT](#)

[PRISMA-P](#)

[Diagnostic/prognostic studies](#)

[STARD](#)

[TRIPOD](#)

[Case reports](#)

[CARE](#)

[Extensions](#)

[Clinical practice guidelines](#)

[AGREE](#)

[RIGHT](#)

[Qualitative research](#)

[SRQR](#)

[COREQ](#)



The **CONSORT**  
website is  
temporarily  
unavailable

**CRITICAL APPRAISAL SKILLS PROGRAMME**  
**Making sense of evidence about clinical effectiveness**



10 questions to help you make sense of qualitative research

These questions consider the following:

*Are the results of the review valid?*

*What are the results?*

*Will the results help locally?*

A number of italicised prompts are given after each question. These are designed to remind you why the question is important. There will not be time in the small groups to answer them all in detail!

©CASP This work is licensed under the Creative Commons Attribution-NonCommercial-ShareAlike 3.0 Unported License. To view a copy of this license, visit

<http://creativecommons.org/licenses/by-nc-sa/3.0/>

1. ¿La investigación tiene un objetivo claro?
2. ¿La metodología cualitativa fue apropiada para el problema?
3. ¿Fue adecuado el diseño de la investigación?
4. ¿Fue apropiada la contratación?
5. ¿Fue adecuada la recolección de datos?
6. ¿Se tuvo en cuenta la relación entre el investigador y los participantes?
7. ¿Se han descrito consideraciones éticas?
8. ¿El análisis de los datos fue riguroso?
9. ¿Hay una conclusión clara a partir de los resultados?
10. ¿Cuál es la importancia de la investigación?



# Instrumentos para la evaluación de las revisiones sistemáticas

GRADE - <http://www.gradeworkinggroup.org/>

ConQual – revisão sistemática qualitativa

AMSTAR – 11 items – [amstar.ca/Amstar\\_Checklist.php](http://amstar.ca/Amstar_Checklist.php)

ROBIS – risco de viés – [www.robis-tool.info](http://www.robis-tool.info)

## ConQual

De modo a estabelecer confiança na evidência produzida, optou-se por utilizar a ferramenta ConQual para analisar as sínteses encontradas na revisão (Quadro 4).

Sínteses	Tipo de pesquisa	Dependabilidade	Credibilidade	ConQual score
Processo do trabalho em equipe	Qualitativo	Baixar 1 nível*	Baixar 1 nível*	Low/Baixo
Condições e consequências do trabalho em equipe	Qualitativo	Baixar 1 nível*	Baixar 1 nível**	Low/Baixo
Determinantes do trabalho em equipe	Qualitativo	Baixar 1 nível*	Baixar 1 nível**	Low/Baixo

\* Baixou um nível devido a problemas de dependabilidade comuns em todos os estudos primários incluídos (a maioria dos estudos não tinha localizado o pesquisador e nenhuma confirmação de sua influência sobre a pesquisa).

\*\* Baixou um nível devido à mistura de resultados inequívocos e creíveis.

**Quadro 4:** Análise das sínteses pelo ConQual

## Referencias



Schveitzer MC, Abdala CVM, Portella CFS, Ghelman R. Traditional, complementary, and integrative medicine evidence map: a methodology to an overflowing field of data and noise. Rev Panam Salud Publica 45 03 May 2021

- <https://doi.org/10.26633/RPSP.2021.48>
- <https://www.scielosp.org/article/rpsp/2021.v45/e48/>
- 

Fogaça LZ, Portella CFS, Ghelman R, Abdala CVM, Schveitzer MC. Mind-Body Therapies From Traditional Chinese Medicine: Evidence Map. Frontiers in Public Health 9 2021  
<https://www.frontiersin.org/article/10.3389/fpubh.2021.659075>

DOI 10.3389/fpubh.2021.659075



# Gracias

---

MARIANA.CABRAL@UNIFESP.BR

Curso em ingles @ Google Classroom

<https://classroom.google.com/c/NDQyOTk0NDQyMjU3?cjc=gx62h74>

Curso em portugues - <https://classroom.google.com/c/MzY0MTM3NDg0ODAx?cjc=2gynobm>

Curso em espanhol - <https://classroom.google.com/c/NDYxNzM4NjY5Mjgw?cjc=hj3fqgf>